

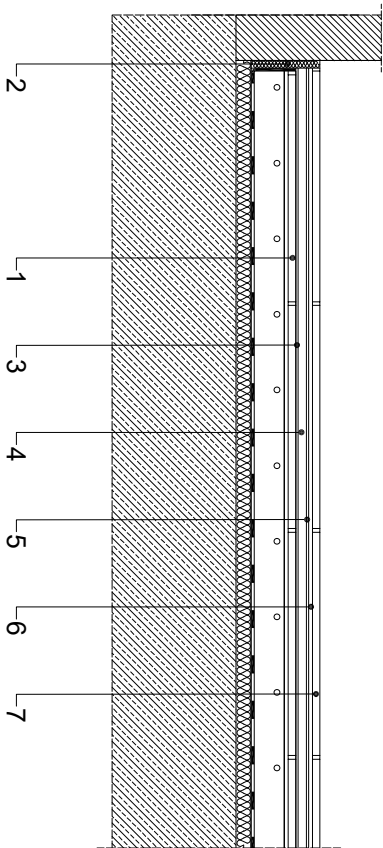
Parametry techniczne						
Cementowa zaprawa samopoziomująca	Zakres grubości warstwy [mm]	Wyrzynalność na ściśleone (po 28 dniach) ¹⁾ [N/mm ²]	Wyrzynalność na 28 dniach ¹⁾ [N/mm ²]	Metoda aplikacji	Właściwość eksploatacyjne	
					Czas zutrycia [min]	Szybkość wysychania [h]
weber.floor 4310	4-50 mm ¹⁾	> 25 N/mm ² (C25)	> 7 N/mm ² (F7)	ręczna, maszynowa	15-20 min. ²⁾ po 2-4 godz. ²⁾	ruch pleszy po 1-3 tygodniach ²⁾ niezależnie od grubości warstwy i rodzaju materiału wykończeniowego
weber.floor 4320	4-50 mm ¹⁾	> 30 N/mm ² (C30)	> 7 N/mm ² (F7)	ręczna, maszynowa	15-20 min. ²⁾ po 2-4 godz. ²⁾	ruch pleszy po 1-3 tygodniach ²⁾ niezależnie od grubości warstwy i rodzaju materiału wykończeniowego

1) Zakresowanie zapraw samopoziomujących do wykonania gładzi i wykończonych podłóg podłógw pod wykładzinę (PVC, CV i tekstylnych), parkiet, mozaikę, płytki ceramiczne i kamienne.
2) Przy temperaturze +20°C, wilgotności względnej powietrza 65%. Wyższa temperatura i/lub wyższa wilgotność powietrza powoduje wydłużenie czasu wysychania.
3) Badany musi mieć deskę, okna i drzwi. Temperatura dozwolona i/lub wilgotność powietrza w miejscu wykonania nie może być niższa niż +5°C. Wilgotność względna powietrza nie może być wyższa niż 85%. Właściwość po 3 dni po wykonaniu.
*) Określenie właściwości na podstawie normy zharmonizowanej EN 13813:2002.

Zapotrzebowanie materiałowe na 1m²

MATERIAŁ	ZUŻYCIE
1 Podłoże: płytki ceramiczne, lastki	1 m ²
2 Dylatacja obwodowa: Samoprzylepna taśma do dylatacji z gąbką weber.floor 4960	- ¹⁾ m
3 Grunt: grunt szczerpy z piaskiem kwarcowym weber.prim kwarc	0,1-0,15 kg/m ²
4 Zaprawa: samopoziomujący podkład podłogowy wzmocony włóknami weber.floor 4310 lub blyskawiczny, samopoziomujący podkład podłogowy wzmocony włóknami weber.floor 4320	1,7 kg/m ² 1,7 na 1mm grubości
Wykończenie powierzchni wykładziną PVC, CV i tekstylną lub panelami LVT	
5 Klej z włóknami do LVT lub klej do wykładzin PCV, CV i tekstylnych	ok. 200 g/m ² 250-450 g/m ²
6 Wybrany materiał wykończeniowy	1 m ²
Wykończenie powierzchni płytkami ceramicznymi ²⁾	
5 Grunt: preparat do grunbowania podłoży weber.prim start	0,1-0,4 kg/m ²
6 Klej do płytek (maksymalny format 60x90cm) weber.ZP414	2-6 kg/m ²
7 Wybrany materiał wykończający	1 m ²

Należy materiałowe mieć charakter przylepny i nie zawierać odpadów. Zależy ostateczny materiałowy zależy m.in. od rodzaju i jakości podłoża, rodzaju materiału i rodzaju wykończenia.
1) Zależy ostateczny materiałowy zależy m.in. od rodzaju i jakości podłoża, rodzaju materiału i rodzaju wykończenia.
2) Zależy ostateczny materiałowy zależy m.in. od rodzaju i jakości podłoża, rodzaju materiału i rodzaju wykończenia.
3) Zależy ostateczny materiałowy zależy m.in. od rodzaju i jakości podłoża, rodzaju materiału i rodzaju wykończenia.
Prace przygotowawcze do prac należy wykonać przed rozpoczęciem robót.



SAINT-GOBAIN

SAINT-GOBAIN

SAINT-GOBAIN

Saint-Gobain Construction Products Polska Sp. z o.o.
Biuro Doradztwa Technicznego: 800 163 121
E-mail: doradcy.techniczni@saint-gobain.com
isover.pl rigips.pl pl.weber
BDO 000006702

Obiekt:

Lokalizacja:

Tytuł rysunku:
Podkład podłogowy z użyciem cementowych zapraw samopoziomujących weber.floor 4310, weber.floor 4320 na podłożu ze starych płytek ceramicznych / lastki

Data: Skala: 1:10 Nr. detalu: Opracował: